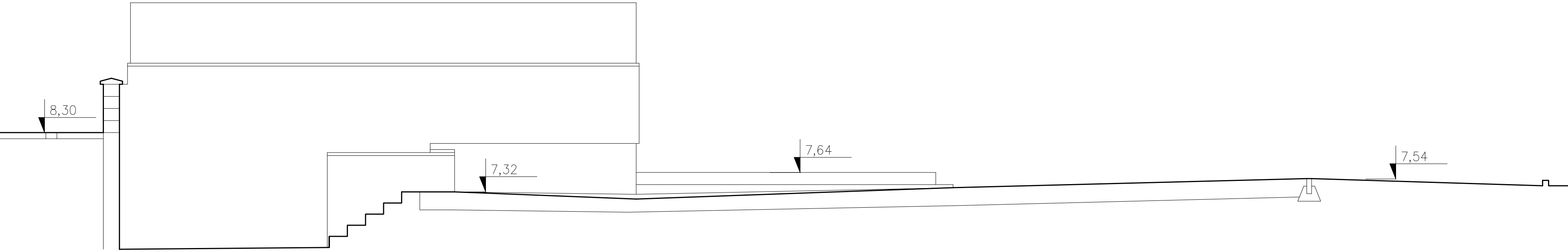
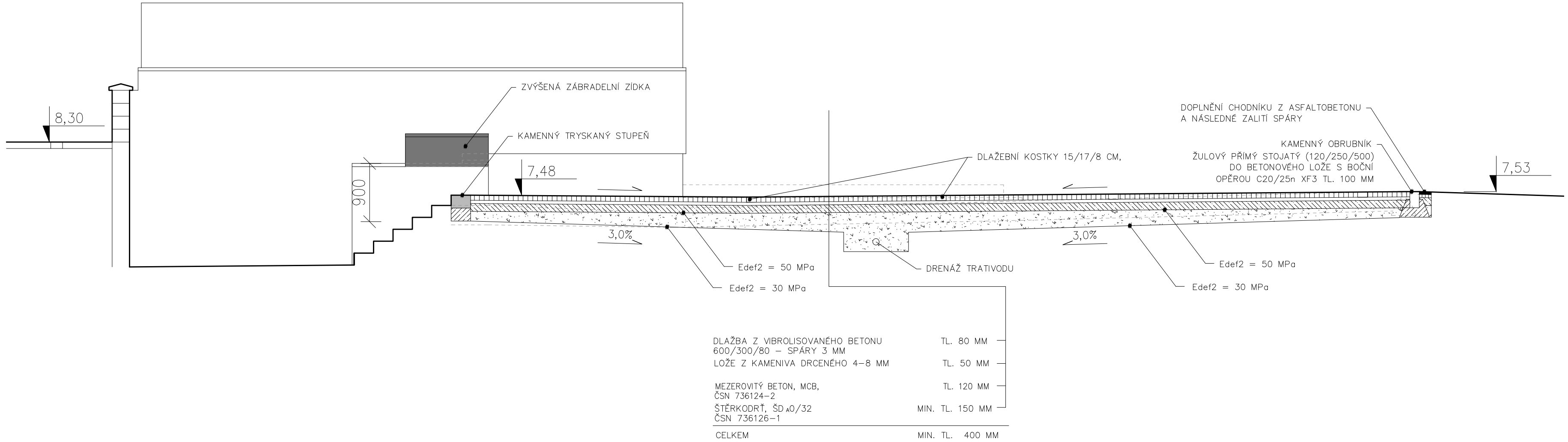


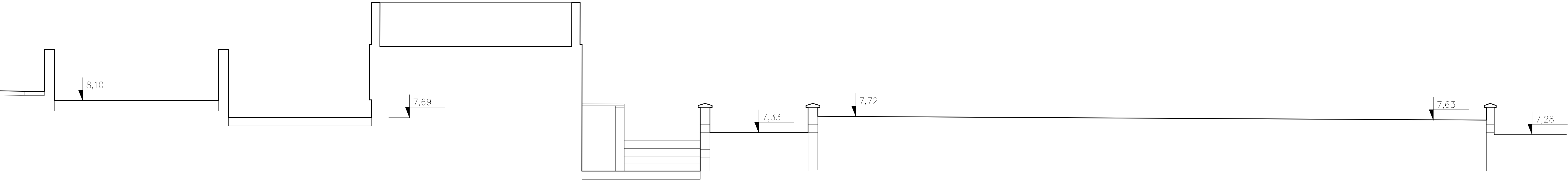
ŘEZ A-A – STÁVAJÍCÍ STAV



ŘEZ A-A – NOVÝ STAV



ŘEZ B-B – STÁVAJÍCÍ STAV



DŮLEŽITÁ UPOZORNĚNÍ !

ZAKRESY VŠECH ČÍZÍCH PODZEMNÍCH VEDENÍ JSOU POUZE ORIENTAČNÍ, V ŽADNÉM PŘÍPADĚ NESLOUŽÍ JAKO VYTÝČOVACÍ SCHEMA.

PŘED ZAHÁJENÍM STAVEBNÍCH PRACÍ JE NUTNO ZAJISTIT VYTÝČENÍ A OZNAČENÍ U JEDNOTLIVÝCH MAJITELŮ ZAŘÍZENÍ VE SMYSLU PLATNÝCH PŘEDPISŮ.

PŘI POKLADÁNÍ SE MUSÍ PODRŽET MINIMÁLNÍ VZÁJEMNÉ VZDÁLENOSTI JEDNOTLIVÝCH VEDENÍ URČENÉ NORMOU NEBO JEJICH SPRÁVCÍ.

HLUBŠÍ VÝKOPY NEŽ NORMOU PŘEDEPISANÉ MINIMÁLNÍ HLUBOKY BUDOU S OHLEDEM NA STAV A VLASTNOSTI ZEMINY PAŽENY.

PŘED REALIZACÍ NECHAT VYTÝČIT INŽENÝRSKÉ SÍTĚ A HRANICE PARCEL.

NAVŘZENÉ ŘEŠENÍ PRŮPŮSOBIT SKUTEČNOSTI.

ZAJISTIT DOSTATEČNOU OCHRANU V MÍSTĚ STŘETU S INŽENÝRSKÝMI SÍTĚMI.

UMÍSTĚNÍ NOVÝCH LAMP VIZ PROJEKT VO.

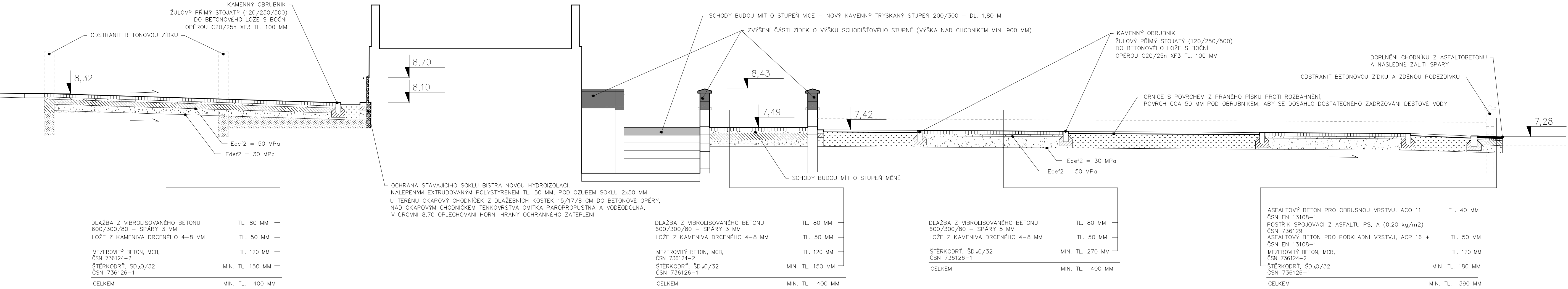
PŘED POKLÁDKOU KRYTŮ ZPEVNĚNÝCH PLOCH PROVÉST VEŠKERÉ PŘÍPOJKY A ROZVODY INŽENÝRSKÝCH SÍTÍ A DÁLĚ OSAZENÍ KOTVENÝCH PRVKŮ A ZAKLADOVÝCH KONSTRUKCÍ MOBILIÁRE A LAMP VO.

POD VODNÍM PRVKEM BUDE BETONOVÁ JMK, KRYT ZPEVNĚNÉ PLOCHY V MÍSTĚ VODNÍHO PRVKU BUDE OSAZEN DO BETONU.


VODNÍ PRVEK BUDE NÁPOJEN NA ROZVODY INŽENÝRSKÝCH SÍTÍ.

OBRYBY JSOU S KRYTEM ZPEVNĚNÝCH PLOCH V JEDNÉ ÚROVNI, ČIŽ SE ZABEZPEČÍ STĚKÁNÍ DEŠŤOVÝCH VOD DO ZAHONŮ, U NICHŽ BUDE POVRCH JEŠTĚ O CCA 50 MM NÍŽ OPROTÍ OBRUBĚ PRO ZAJIŠTĚNÍ AKUMULACE A VSAKOVÁNÍ DEŠŤOVÝCH VOD.

ŘEZ B-B – NOVÝ STAV



Změny				
	Číslo	Popis	Datum	Podpis

 J.Hradec s.r.o. Jarošovská 753/II Jindřichův Hradec tel.: 384 371 021 www.jhgh.cz e-mail: info@jhgh.cz	Vedoucí projektu:	ING ŠPULÁK MILAN Autorizovaný inženýr pro pozemní stavby Registr. v ČKAIT č. 0100074	Kreslil:	Ing. Marek Musil	Kontrola:	Ing. Milan Špulák
	Akce:	STAVEBNÍ ÚPRAVY PROSTRANSTVÍ PŘED NÁKUPNÍM CENTREM HLINIK, TŘEBŮŇ			Investor:	Město Třebou
	Obsah:	ARCHITEKTONICKO-STAVEBNÍ ŘEŠENÍ VZOROVÉ ŘEZY			Obec:	Třebou
	Datum: VIII. 2019	Arch. č.: 19 015	Mapřiko: 1:50	Formát: 10x44	Č. výkresu:	D.1.1.3